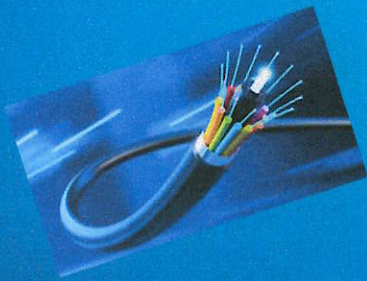


## Lettre d'information Octobre 2024



### Fibre optique

Nous allons bientôt voir le bout du tunnel pour le raccordement à la fibre pour la partie Sud de la commune et le centre-bourg.

L'armoire de connexion a enfin été installée et les branchements aux logements se réalisent peu à peu, donnant satisfaction aux abonnés.



### Rentrée scolaire

Les 3 écoles du RPI Beynac, Burgnac et Meilhac accueillent cette année 167 enfants.

A Meilhac, Juliette reçoit 20 élèves en Cm1 et Claude 28 en Cm2.

Le service de cantine est toujours assuré par Magali, Bernadette et Aymeric.

Lorsque la météo le permet, les enfants profitent du City Park lors de la pause méridienne.



## Entretien des routes

La départementale entre Meilhac et la route de la gare de Nexon a été entièrement rénovée en août par les services départementaux. L'entretien des routes communales s'est fait par le « point à temps » en juillet durant 4 jours .

Le coût élevé de ces travaux à la charge de la commune ne permet malheureusement pas de faire plus chaque année.



## Taxe foncière

La hausse globale est due à une augmentation de la valeur locative de 3,9 % imposée par les services de l'Etat et une augmentation de 3 % de la commune pour compenser en partie l'inflation.

Nous restons cependant en dessous de la moyenne départementale.

**ZONE**

**30**

## Sécurité routière

Bien que la traversée du bourg soit une zone à 30km/h, nous constatons chaque jour que la vitesse des véhicules est bien trop élevée, en particulier aux abords de l'école.

Les contrôles aléatoires par les services de la gendarmerie ne sont efficaces que lors de leur présence.

En conséquence et pour pallier à l'inconscience de certains conducteurs, il a été demandé une étude par les services de l'ATEC (agence technique départementale) pour assurer la sécurité, sans doute à l'aide de ralentisseurs.